

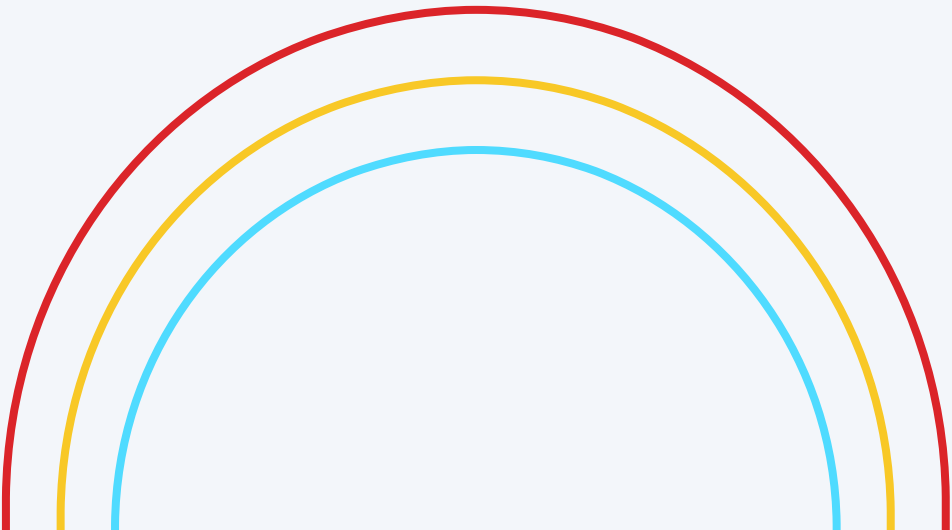


التوجه الاستراتيجي لجمعية رسوخ العلمية





وصف جمعية
رسوخ العلمية



الريادة في البناء المعرفي



الباحث عن المعرفة والمهتم بالعلم



نطاقنا منطقة مكة المكرمة



المركز الوطني لنمية القطاع الغير ربحي





القيمة المقدمة



تنوع في مستويات التعلم

تنوع في أساليب التعلم

متخصصين في مجالات
المعرفة

منهجيات علمية محكمة

خدمات مساندة للتحصيل
المعرفي

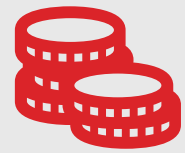
سياسات تعليمية مرنة

التحصيل المعرفي النوعي

شمولية وتكامل مفردات
المناهج



الريادة في البناء المعرفي



المالي

- الاوقاف والأصول
- تنمية الاستثمارات



التعلم والنمو

- البناء الإداري والمالي المؤسسي.
- اتمتة اجراءات العمل.
- استقطاب وتأهيل فريق العمل.



العمليات الداخلية

- رفع الوعي بأهمية التحصيل المعرفي المنهجي لدى طلاب العلم،
- تنمية الشراكات النوعية مع الجهات ذات العلاقة.
- استقطاب المتخصصين في العلوم المعرفية.
- بناء وتطوير مناهج علمية محكمة



المستفيدين

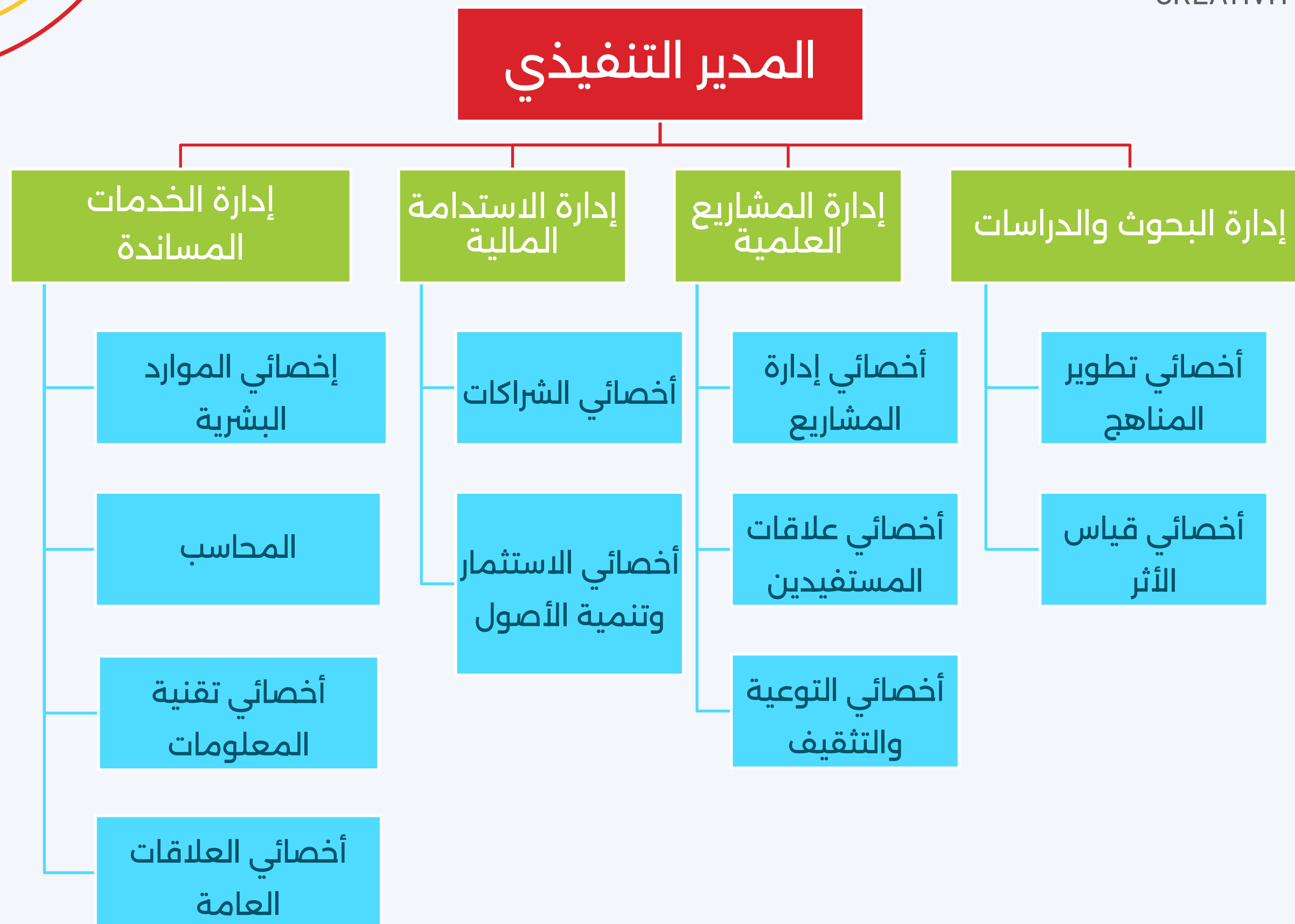
- تكوين مجتمعات علمية تفاعلية
- تقديم برامج شمولية لطلاب العلم

الأهداف الاستراتيجية ومؤشراتها

المنظور	الهدف الاستراتيجي	تعريف	الإدارة المسؤولة	مؤشر	المستهدف		
					٢٠٢٤	٢٠٢٥	٢٠٢٦
المستفيدين	تقديم برامج شمولية لطلاب العلم	تقديم مبادرات تشمل عامة حقول المعرفة والتي تشمل: البناء العلمي ، والمنهجي ، والفكري ، والتربوي والایماني والمهاري.	إدارة المشاريع العلمية	<ul style="list-style-type: none"> عدد البرامج الشمولية المقدمة عدد الطلاب المستفيدين نسبة الخريجين من البرنامج إلى اجمالي المسجلين 	5	10	10
	تكوين مجتمعات علمية تفاعلية	إنشاء بيئة تجمع المهتمين بالمعرفة وتضم فعاليات يتعايش فيها طلاب العلم.		<ul style="list-style-type: none"> عدد المسجلين في المجتمعات التفاعلية نسبة المسجلين في المجتمعات التفاعلية إلى اجمالي الطلاب عدد الفعاليات المقدمة داخل المجتمعات 	2	3	3
العمليات الداخلية	رفع الوعي بأهمية التحصيل المعرفي المنهجي لدى طلاب العلم	زيادة مقدار الاهتمام بأهمية التحصيل المعرفي المنهجي للانتفاع بالمعارف وفق طريقة متخصصة ومحكمة.	إدارة المشاريع العلمية	<ul style="list-style-type: none"> عدد المحتوى المقدم لرفع الوعي عدد المسجلين في البرنامج 	2	3	5
	تنمية الشراكات النوعية مع الجهات ذات العلاقة	الوصول إلى مشاريع مشتركة تسهم في تعظيم الأثر على المستفيد وبالشراكة مع أصحاب العلاقة ذات الاهتمام المشترك بالمعرفة والموارد المتاحة.	إدارة الاستدامة المالية	<ul style="list-style-type: none"> عدد الشراكات الفاعلة 	10	5	5
	استقطاب المتخصصين في العلوم المعرفية	جذب الأكاديميين والمستشارين ذوي الخبرات في ذات الاختصاص في العلوم المعرفية.	إدارة البحوث والدراسات	<ul style="list-style-type: none"> عدد المختصين الذين تم استقطابهم 	10	30	50
	بناء وتطوير مناهج علمية محكمة	تكوين وإنشاء وتحسين المقررات والمناهج التعليمية بتحكيم من المتخصصين أو جهات التحكيم المعتمدة.		<ul style="list-style-type: none"> عدد المناهج العلمية المحكمة عدد المناهج التي تم تطويرها 	1	2	5
التعلم النمو	البناء الإداري والمالي المؤسسي	بناء بنية الجمعية الإدارية والمالية بما يضمن كفاءتها وفعاليتها، وذلك من خلال تطوير الهيكل التنظيمي للجمعية، ووضع نظام مالي وإداري متكامل، وتطوير أنظمة المعلومات الإدارية والمالية.	إدارة الخدمات المساندة	<ul style="list-style-type: none"> نسبة كفاءة وفاعلية الهيكل التنظيمي للجمعية. نسبة تفعيل النظام المالي والإداري. 	50%	100%	
	اتممة إجراءات العمل	أتمتة إجراءات العمل الإدارية والمالية في الجمعية، وذلك من خلال تطوير الأنظمة والبرامج الإلكترونية اللازمة، مما يساهم في زيادة كفاءة وفاعلية العمل، وتقليل الوقت والجهد المبذول.		<ul style="list-style-type: none"> عدد البرامج والأنظمة الرقمية المفعلة داخلياً. نسبة أتمتة إجراءات العمل الداخلية والخارجية. نسبة تخفيض زمن الإجراءات الإدارية والمالية. 	20%	30%	100%
	استقطاب وتأهيل فريق العمل	استقطاب كوادر علمية وإدارية مؤهلة، وتطوير قدرات فريق العمل الحالي، وذلك من خلال تقديم البرامج التدريبية والتأهيلية اللازمة، مما يساهم في رفع مستوى الأداء وتحقيق الأهداف الاستراتيجية للجمعية.		<ul style="list-style-type: none"> نسبة استقطاب الكوادر المؤهلة علمياً وإدارياً نسبة الموظفين الحاصلين على شهادات تدريبية تطويرية. نسبة رضا أعضاء الفريق على تقييم الأداء السنوي. 	5	5	10
المالي	الادواقف والاصول	تعزيز الموارد المالية للجمعية ودعم أهدافها من خلال زيادة الأوقاف والأصول المملوكة للجمعية	إدارة الاستدامة المالية	<ul style="list-style-type: none"> عدد الأوقاف والأصول المملوكة. مبلغ الإيرادات السنوية من الأوقاف والأصول المملوكة. 	1	3	1
	تنمية الاستثمارات	تحقيق عائدات مالية مجزية للجمعية ودعم أهدافها وذلك من خلال بناء مشاريع استثمارية .		<ul style="list-style-type: none"> عدد المشاريع الاستثمارية للجمعية. مبلغ الإيرادات السنوية من الاستثمارات. 	1	1	1

مستهدفات عام ١٤٤٥هـ

المنظور	الهدف الاستراتيجي	الإدارة المسؤولة	وحدة القياس	المستهدف	مؤشر
المستفيدين	تقديم برامج شمولية لطلاب العلم	إدارة المشاريع العلمية	برنامج	5	عدد البرامج الشمولية المقدمة
			طالب	100	عدد الطلاب المستفيدين
	تكوين مجتمعات علمية تفاعلية		مجتمع	2	نسبة الخريجين من البرنامج إلى اجمالي المسجلين
			فعالية	10	عدد المسجلين في المجتمعات التفاعلية
العمليات الداخلية	رفع الوعي بأهمية التحصيل المعرفي المنهجي لدى طلاب العلم	إدارة المشاريع العلمية	محتوى توعوي	2	نسبة المسجلين في المجتمعات التفاعلية إلى اجمالي الطلاب
	تنمية الشراكات النوعية مع الجهات ذات العلاقة	إدارة الاستدامة المالية	شراكة	10	عدد المسجلين في المجتمعات التفاعلية
	استقطاب المتخصصين في العلوم المعرفية	إدارة البحوث والدراسات	متخصص	10	عدد الفعاليات المقدمة داخل المجتمعات
	بناء وتطوير مناهج علمية محكمة		منهج محكم	1	عدد المحتوي المقدم لرفع الوعي
	التعلم النمو	البناء الإداري والمالي المؤسسي	إدارة الخدمات المساندة	نظام إداري ومالي	50%
اتمته إجراءات العمل		برنامج رقمي		20%	عدد المختصين الذين تم استقطابهم
استقطاب وتأهيل فريق العمل		عدد الفريق		5	عدد المناهج العلمية المحكمة
المالي	الاوقاف والاصول	إدارة الاستدامة المالية	أصل مملوك	1	عدد المحتوي المقدم لرفع الوعي
	تنمية الاستثمارات		عائدات الاستثمار	1	عدد المسجلين في المجتمعات التفاعلية





مسجلة بالمركز الوطني لتنمية القطاع غير الربحي برقم 5105

حاضنة الإبداع
CREATIVITY INCUBATOR



شكراً لكم

